

MATERIÁLY

BETONÁŘSKÁ VÝZTUŽ

ČSN 42 0139

B500B

BETONY KONSTRUKČNÍ, MONOLITICKÉ

ČSN EN EN 206+A1, ČSN P 73 2404 a TKP SPK kap. 18

ZÁKLADY ZDI

DŘÍK OPĚRNÉ ZDI

KRYTÍ VÝZTUŽE

POVRCHY V KONTAKTU SE VZDUCHEM/ZEMINOU

KATEGORIE POVRCHOVÉ ÚPRAVY

POHLEDOVÝ BETON DO SVISLÉHO PRKENNÉHO BEDNĚNÍ - SPECIFIKACE VIZ TZ.

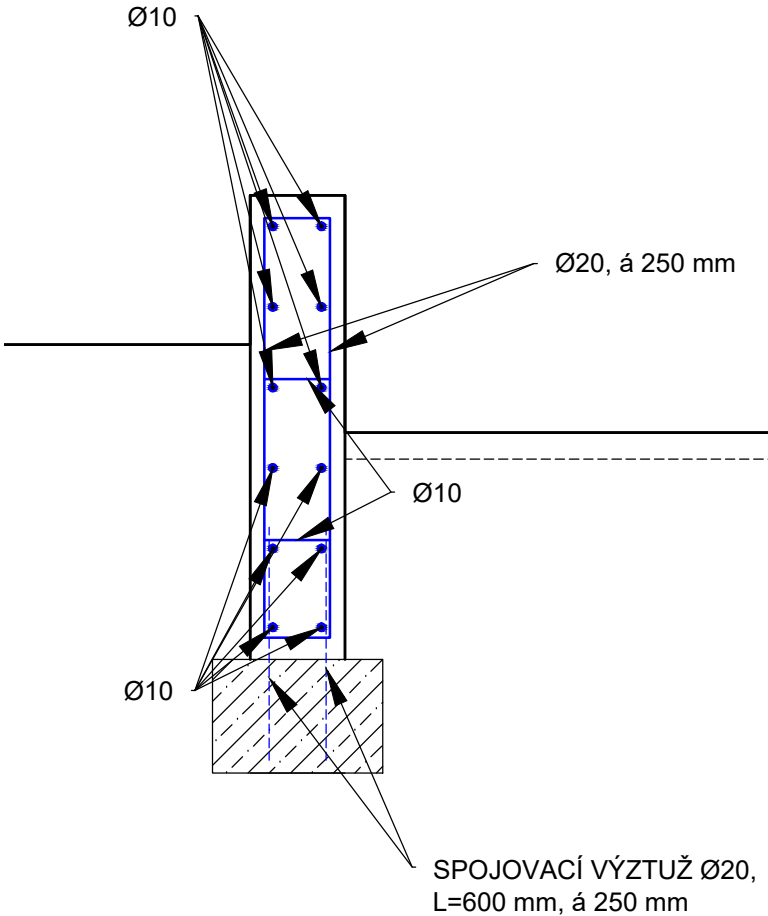
POZNÁMKY:

- VŠECHNY VIDITELNÉ HRANY BETONOVÝCH KONSTRUKCÍ, SVÍRAJÍCÍ ÚHEL MENŠÍ NEŽ 60°, BUDOU ZKOSENY 15/15 mm, POKUD VE VÝKRESU NENÍ ÚVEDENO JINAK.
- DILATAČNÍ SPÁRY BUDOU PROVEDENY PODLE VL4 402.21, SMRŠŤOVACÍ SPÁRY PODLE VL4 402.23, ALT. 1.
- VYTYČENÍ ZDI VIZ SCHÉMA VYTYČENÍ.

SOUŘADNICE VYTYČOVACÍCH BODŮ

Č.B.	Y	X
1	611454.95	1083747.397
2	611455.597	1083746.996
3	611456.055	1083747.602
4	611457.027	1083748.866
5	611457.515	1083747.348
6	611457.869	1083746.248
7	611458.759	1083745.52
8	611460.362	1083744.186
9	611458.387	1083743.515
10	611459.894	1083739.083
11	611455.704	1083743.979
12	611457.228	1083744.236
13	611456.255	1083743.035
14	611455.669	1083742.313
15	611456.597	1083742.36
16	611462.748	1083742.684
17	611456.922	1083740.66
18	611457.948	1083737.709

SCHÉMA VYZTUŽENÍ



C 25/30 - XC2, XF1

C 25/30 - XC4, XD1, XF2

cmin [mm]

45

NADCHOD PŘES I/35 (POLIKLINIKA)

SO 101	PŘÍSTUPOVÉ KOMUNIKACE K LÁVCE
PŘÍLOHA	OPĚRNÉ ŽB ZÍDKY
INVESTOR	MĚSTO LITOMYŠL Bří Štaastných 1000 570 20 Litomyšl Daniel Brydl, starosta města tel. 461 653 333
ZPRACOVATEL	EHl & KOUMAR ARCHITEKTI, s.r.o. Ing. arch. Lukáš Ehl Ing. arch. Tomáš Koumar Na Šafránc 25 101 00 Praha 10 ehl-koumar@iol.cz tel. 271 730 312
ZPRACOVATEL ČÁSTI	EHl & KOUMAR ARCHITEKTI, s.r.o. Ing. arch. Lukáš Ehl Ing. arch. Tomáš Koumar Na Šafránc 25 101 00 Praha 10 ehl-koumar@iol.cz tel. 271 730 312
VYPRACOVAL	Ing. arch. Tomáš Koumar
STUPEŇ	PDPS
DATUM ZPRACOVÁNÍ	2021/09
MĚŘÍTKO	1 : 50, 1:20
ČÁST	D.1.1 Objekty pozemních komunikací
ČÍSLO PŘÍLOHY	1.5

EHl & KOUMAR
ARCHITEKTI